

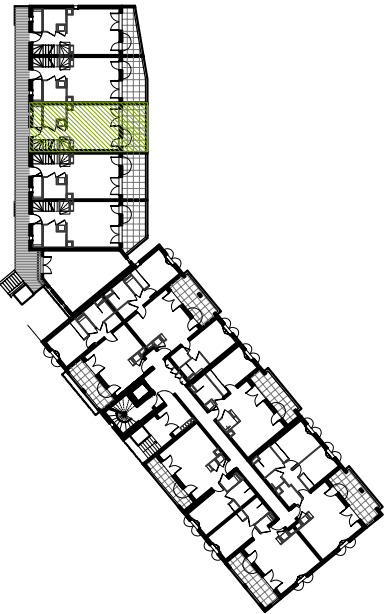


N° Lot	Etage	Type
D 003	RDC / R+1	T3

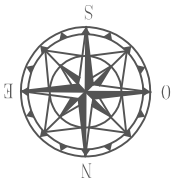
Surfaces habitables		
Entrée	5.65	m²
Buanderie / cellier	4.30	m²
WC 01	1.80	m²
Séjour/Cuisine	22.25	m²
Dgt	2.65	m²
WC 02	1.90	m²
SdE	4.00	m²
Chambre 01	13.65	m²
Chambre 02	10.05	m²


Total surface habitable	66.25 m²
Terrasse	10.85 m²
Total surface privative	77.10 m²

Plan de repérage



Indice A - 15/03/2023



Légende	
PL	Placard
PF	Porte-fenêtre
F	Fenêtre
VRe	Volet roulant électrique
TE	Tableau électrique
LL	Lave linge
LV	Lave vaisselle
FR	Frigo
CUI	Cuisson
	Faux-plafond, Soffite...

PLAN TMA

Accessibilité PMR :

Les Travaux Modificatifs Aquézeus sont acceptés dans le cadre du décret du 24 décembre 2015 et doivent permettre la réversibilité des aménagements par des travaux simples.



LE SARMENT

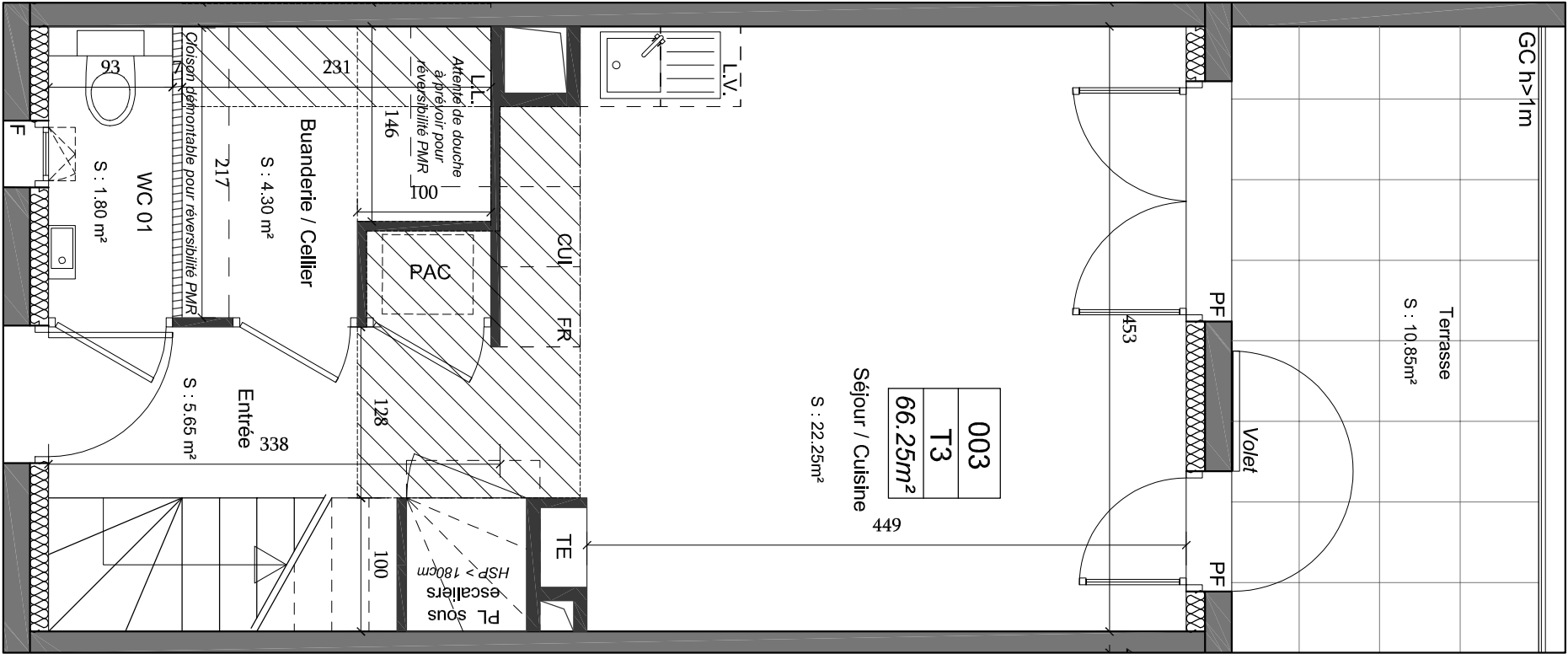
PROMOTION IMMOBILIÈRE

Des modifications sont susceptibles d'être apportées à ce plan en fonction des nécessités techniques de la réalisation, tant en ce qui concerne les dimensions libres que l'équipement. Les retables, soffites, faux plafonds, canalisations, ballons d'eau chaude, ainsi que l'emplacement des équipements, sont figurés à titre indicatif.

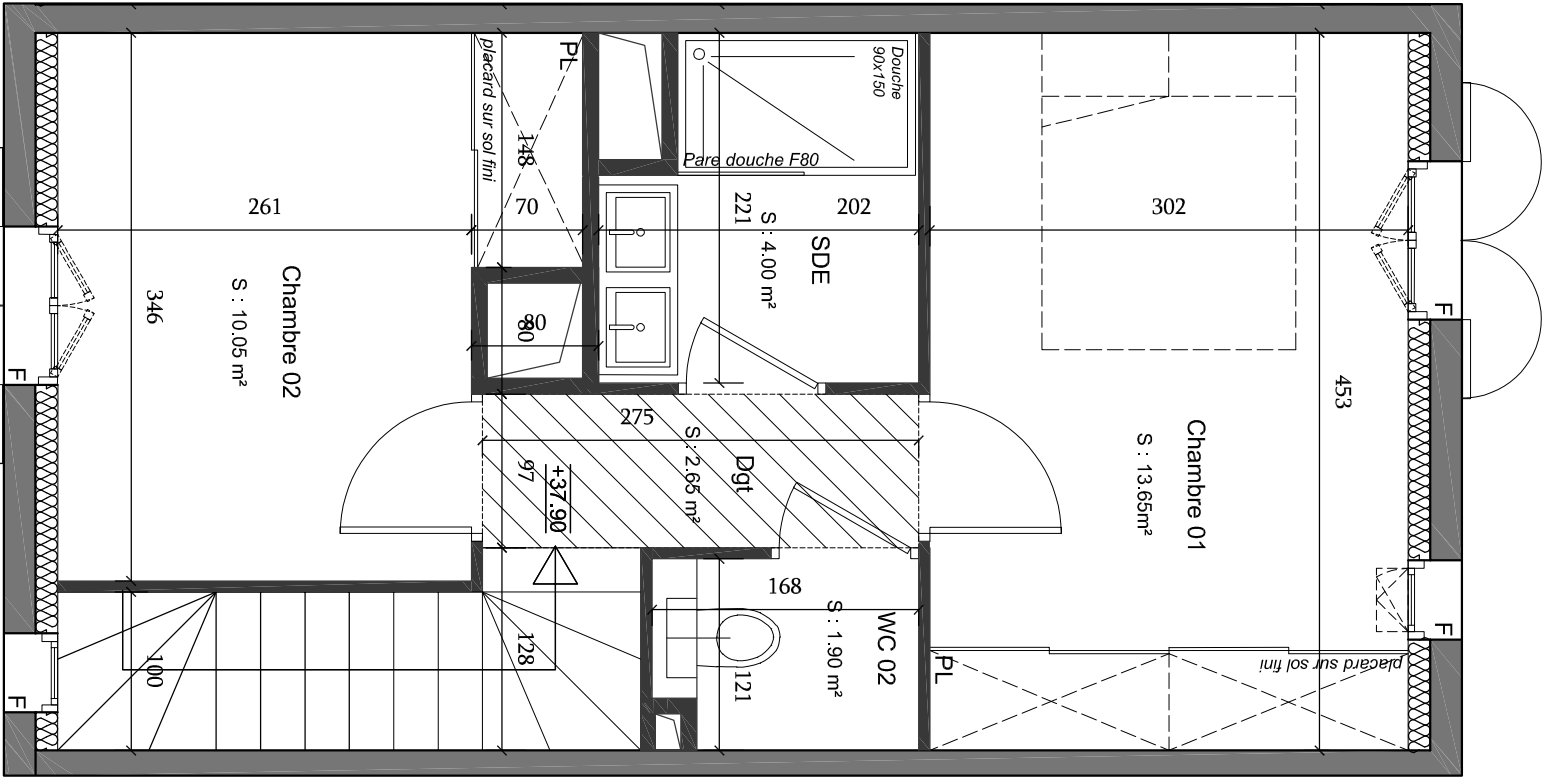
NOTA : les surfaces sont arrondies à 0.05m²

NOTA : La hauteur sous plafond du logement est ≈2.50m (hors poutre et faux-plafond). La hauteur sous faux-plafond et/ou soffite est ≈2.30m.

Pour les logements livrés équipés de cuisine, il convient de se référer au plan du cuisiniste, pour en apprécier l'aménagement final.



PLAN RDC



PLAN R+1

